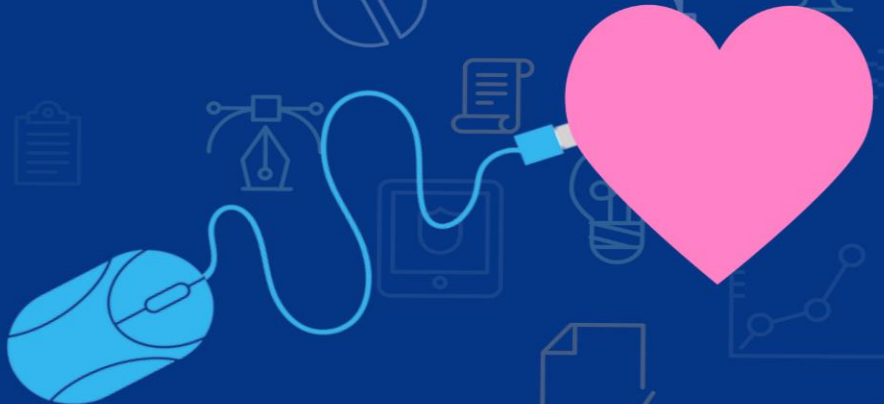


COMPUSEL



COMPUSEL

## Computational Thinking in Enhancing Primary Students' Social-Emotional Learning Skills



Co-funded by the  
Erasmus+ Programme  
of the European Union



TÜRKİYE ULUSAL AJANSI  
TURKISH NATIONAL AGENCY

# COMPUSEL

An ERASMUS+ KA2 PROJECT

ΣΕΜΙΝΑΡΙΟ ΕΚΠΑΙΔΕΥΤΙΚΩΝ

2<sup>η</sup> μέρα

Αγγελική Σακελλαρίου

Εργοθεραπεύτρια -

Εξειδ. Σχολική Ψυχολογία-Ειδική Αγωγή



Πώς να ενσωματώσετε την  
Υπολογιστική σκέψη-CT, με  
την Κοινωνική και  
συναισθηματική Αγωγή-SEL

## ΒΗΜΑ 1 – ΑΝΤΙΜΕΤΩΠΙΣΗ ΤΟΥ ΠΡΟΒΛΗΜΑΤΟΣ

Ύπαρξη και εντοπισμός ενός προβλήματος που αναπτύσσεται στον κοινωνικό και συναισθηματικό τομέα.

- Παρακολουθήστε την ψηφιακή ιστορία
- Εντοπίστε ποιο πρόβλημα αναγνώρισαν οι μαθητές στην ιστορία, εκμαιεύοντας τις απαντήσεις τους.
- Μπορείτε να ξεκινήσετε τη συζήτηση με τις παρακάτω ερωτήσεις.
  - >Τι συνέβη στην ιστορία;
  - >Ποιο είναι το κύριο πρόβλημα;



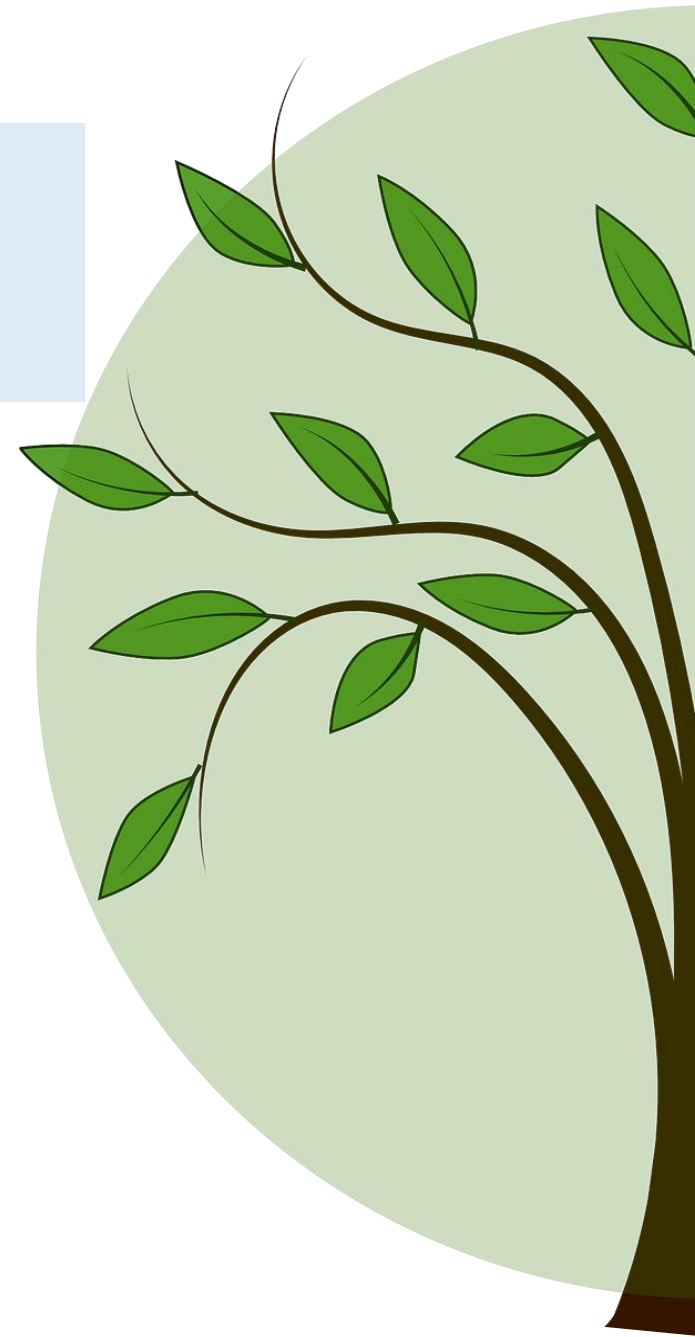
Ορίστε τη δεξιότητα της SEL με την οποία ασχολείται το πρόβλημα.

Κύριο πρόβλημα & αντιμετωπιζόμενη δεξιότητα SEL

## ΒΗΜΑ 2 - ΕΝΣΩΜΑΤΩΣΗ ΤΩΝ ΠΑΡΑΜΕΤΡΩΝ ΤΗΣ CT

### ΑΠΟΣΥΝΘΕΣΗ

- Ποια είναι τα στοιχεία του προβλήματος;
- Ποιες είναι οι διαδικασίες ανάπτυξης του προβλήματος;
- Είναι δυνατή η αποσύνθεση του προβλήματος σε μικρότερα μέρη που επιλύονται ευκολότερα;
- Για παράδειγμα, οι μαθητές μπορούν να εστιάσουν σε ένα μέρος του προβλήματος και στη συνέχεια να επικεντρωθούν στο άλλο μέρος του προβλήματος και να το επιλύσουν βήμα προς βήμα.



Μπορείτε να δημιουργήσετε ένα διάγραμμα που να περιλαμβάνει το/τα πρόβλημα/τα και τα υποπρόβλημά του/τους σύμφωνα με τις απαντήσεις των μαθητών ως εξής.

Με αυτόν τον τρόπο, μπορείτε να δείτε τις διαφορές μεταξύ των αντιλαμβανόμενων προβλημάτων και των πραγματικών/εμφανιζόμενων προβλημάτων.

Δώστε προσοχή σε ποια προβλήματα εστιάζουν οι μαθητές στην ιστορία.

Μπορούν να συνειδητοποιήσουν και να τονίσουν τα αληθινά/πραγματικά προβλήματα στην ιστορία; Αυτό είναι σημαντικό για να μπορέσουν να επιλύσουν το/τα πρόβλημα/τα.

Προβλήμα

Υποπρόβλημα

Υποπρόβλημα

Πρόβλημα

Υποπρόβλημα

Υποπρόβλημα

Πρόβλημα

Υποπρόβλημα

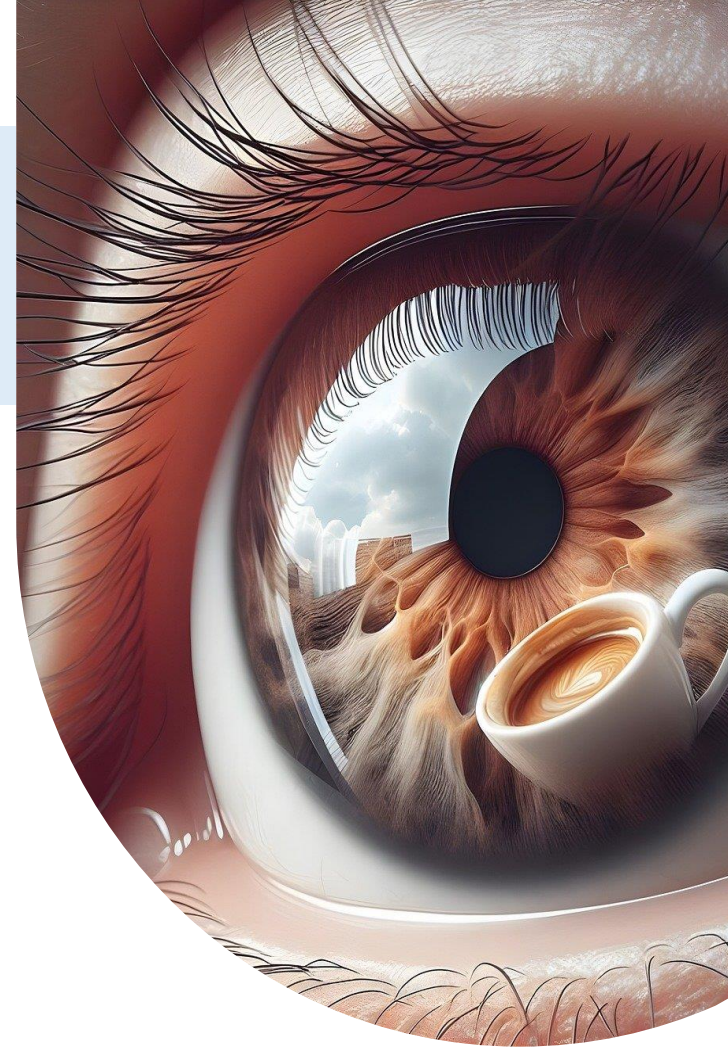
Υποπρόβλημα



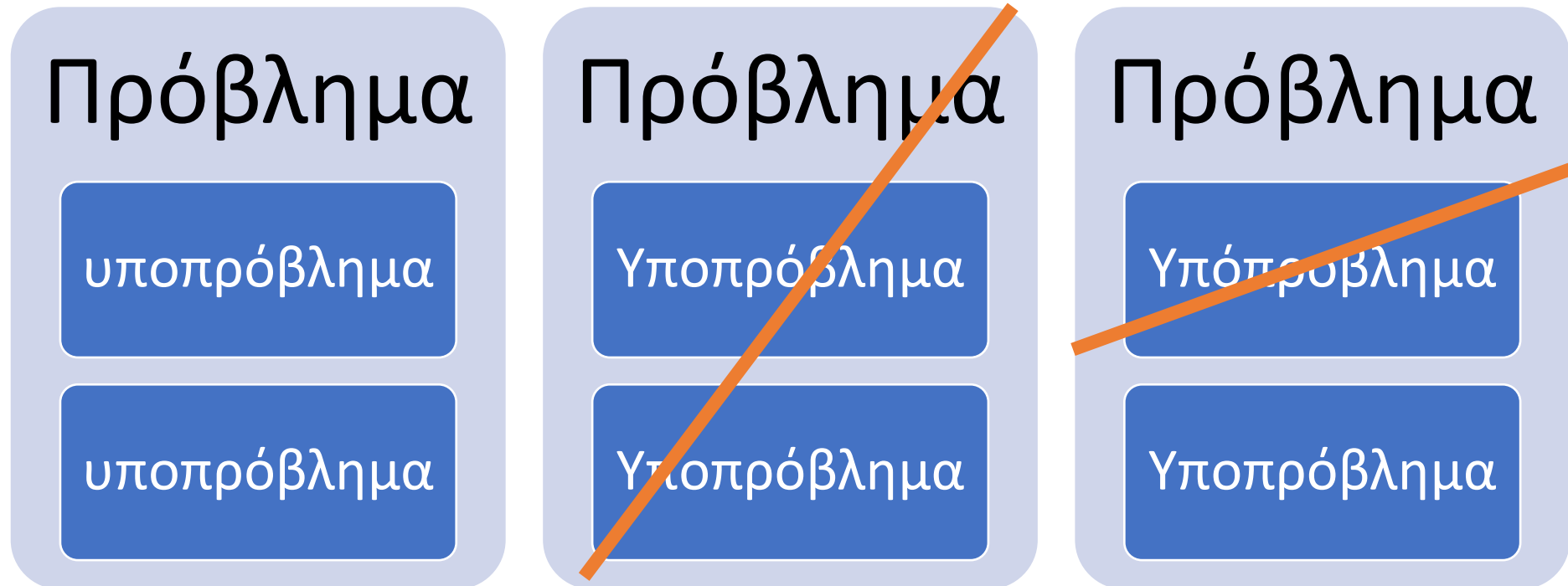
## ΒΗΜΑ 2 - ΕΝΣΩΜΑΤΩΣΗ ΤΩΝ ΠΑΡΑΜΕΤΡΩΝ ΤΗΣ CT

### **ΑΦΑΙΡΕΣΗ**

- Ποιο είναι το κύριο πρόβλημα στο οποίο πρέπει να εστιάσετε μέσα στο πρόβλημα και στα γεγονότα που περιέχει;
- Ποια είναι η πρόταση/οι προτάσεις λύσης που διαφέρουν ανάλογα με την οπτική γωνία του προβλήματος;
- Υπάρχουν στοιχεία που πρέπει να παραβλεφθούν στο πρόβλημα;



Στο διάγραμμα, μπορείτε να αποφασίσετε ποια προβλήματα μπορούν να παραμεληθούν για την επίλυση του εστιασμένου προβλήματος/των εστιασμένων προβλημάτων.

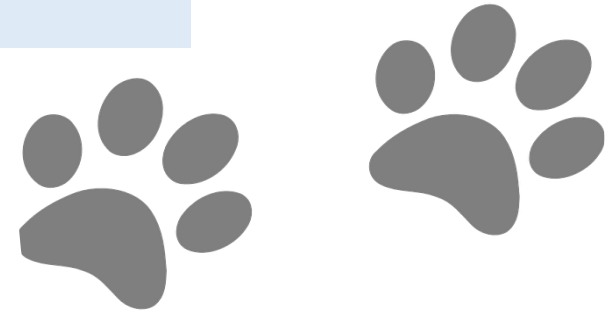




## ΒΗΜΑ 2 - ΕΝΣΩΜΑΤΩΣΗ ΤΩΝ ΠΑΡΑΜΕΤΡΩΝ ΤΗΣ CT

### ΑΝΑΓΝΩΡΙΣΗ ΜΟΤΙΒΟΥ

- Το πρόβλημα που αντιμετωπίζετε περιλαμβάνει παρόμοιες διαδικασίες με τα προβλήματα στο ίδιο θέμα που αντιμετωπίστηκαν προηγουμένως;
- Είναι τα συναισθήματα που νιώθουν κατά τη διάρκεια της εμπειρίας/του προσδιορισμού του προβλήματος **παρόμοια**;
- **Ποια είναι τα μοτίβα στα συναισθήματα, στους τρόπους σκέψης ή στη συμπεριφορά;**
- Υπάρχουν άλλα προβλήματα με παρόμοιο μοτίβο;
- **Ποιες αλλαγές στο μοτίβο** θα μπορούσαν να λύσουν το πρόβλημα;
- Μπορεί το μοτίβο να αναδιαμορφωθεί;



## ΒΗΜΑ 2 - ΕΝΣΩΜΑΤΩΣΗ ΤΩΝ ΠΑΡΑΜΕΤΡΩΝ ΤΗΣ CT

### ΑΛΓΟΡΙΘΜΙΚΗ ΣΚΕΨΗ

- Ποια είναι τα μέτρα που πρέπει να ληφθούν με βάση τα δεδομένα που λαμβάνονται;
- Με ποια σειρά πρέπει να γίνουν;
- Υπάρχουν βήματα που πρέπει να επαναληφθούν ;
- Θα μπορούσαν ορισμένα βήματα να διαφέρουν ανάλογα με τις συνθήκες; Ποια θα ήταν αυτά; (Εάν, τότε)



# ΠΑΡΑΔΕΙΓΜΑ

Ανακτήθηκε από την ιστοσελίδα [www.seereaa.gr](http://www.seereaa.gr)



## Ινστιτούτο Υγείας του Παιδιού

Διεύθυνση Ψυχικής Υγείας & Κοινωνικής Πρόνοιας  
Κέντρο για τη Μελέτη και την Πρόληψη  
της Κακοποίησης & Παραμέλησης των Παιδιών

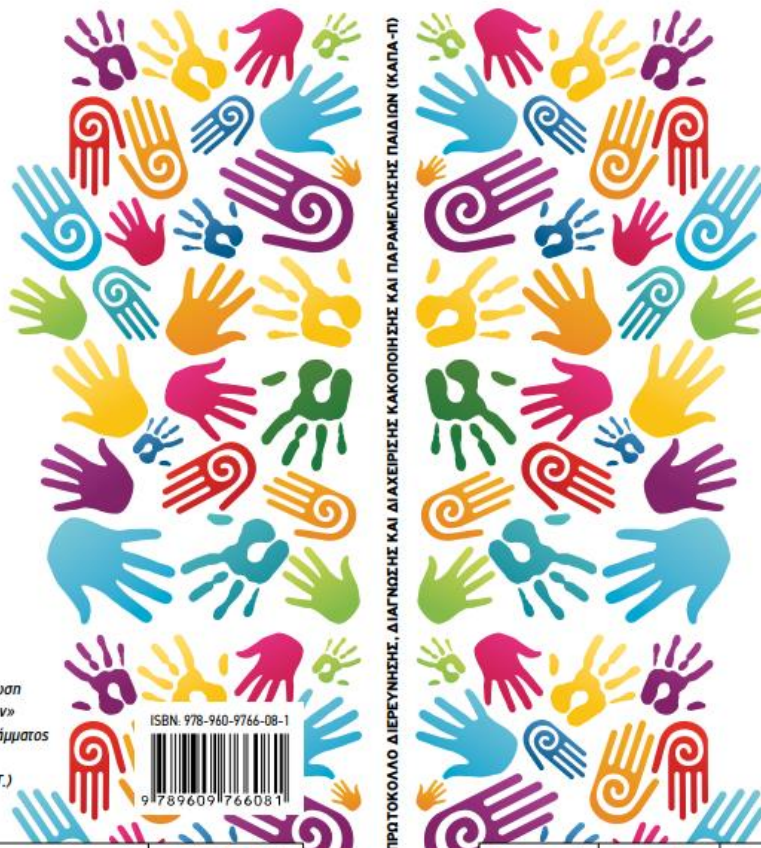
Διευθυντής: Γ. Νικοηαΐδης, MD, MA, MSc, PhD

Φωκίδος 7, 11526 Αθήνα

τηλ.: 2107715791, fax: 2107793648

e-mail: [ich\\_dos@otenet.gr](mailto:ich_dos@otenet.gr) | [www.ich-mhsw.gr](http://www.ich-mhsw.gr)

«Η Πράξη «Ολοκληρωμένη Προσέγγιση για τη Διερεύνηση, Διάγνωση και Διαχείριση Περιστατικών Κακοποίησης & Παραμέλησης Παιδιών» (MIS 372071) υλοποιείται στο πλαίσιο του Επιχειρησιακού Προγράμματος «Ανάπτυξη Ανθρώπινου Δυναμικού» (ΕΠ.ΑΝ.Α.Δ.) 2007-2013 και συγχρηματοδοτείται από το Ευρωπαϊκό Κοινωνικό Ταμείο (Ε.Κ.Τ.) και από Εθνικούς Πόρους»

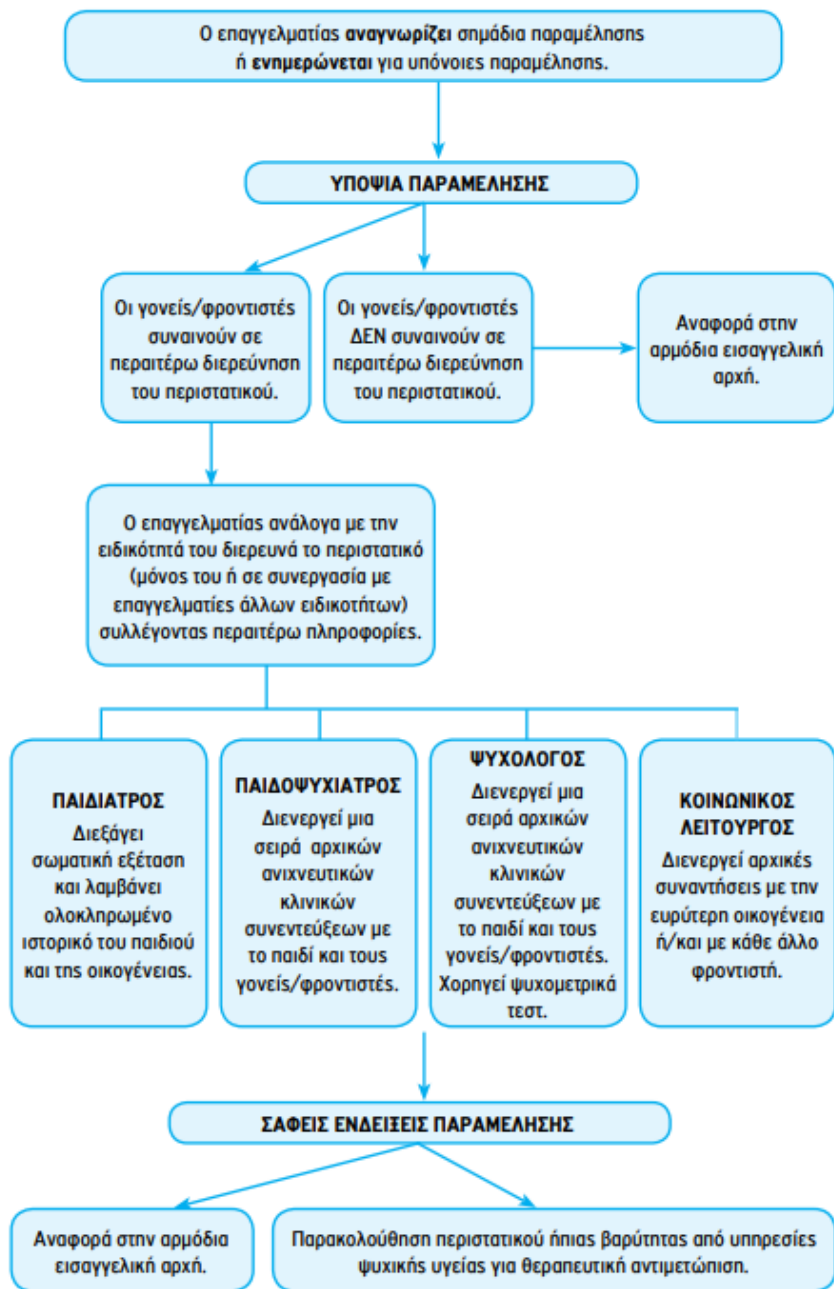


ΟΛΟΚΛΗΡΩΜΕΝΗ ΠΡΟΣΕΓΓΙΣΗ ΓΙΑ ΤΗ ΔΙΕΡΕΥΝΗΣΗ,  
ΔΙΑΓΝΩΣΗ ΚΑΙ ΔΙΑΧΕΙΡΙΣΗ  
ΠΕΡΙΣΤΑΤΙΚΩΝ ΚΑΚΟΠΟΙΗΣΗΣ & ΠΑΡΑΜΕΛΗΣΗΣ ΠΑΙΔΙΩΝ

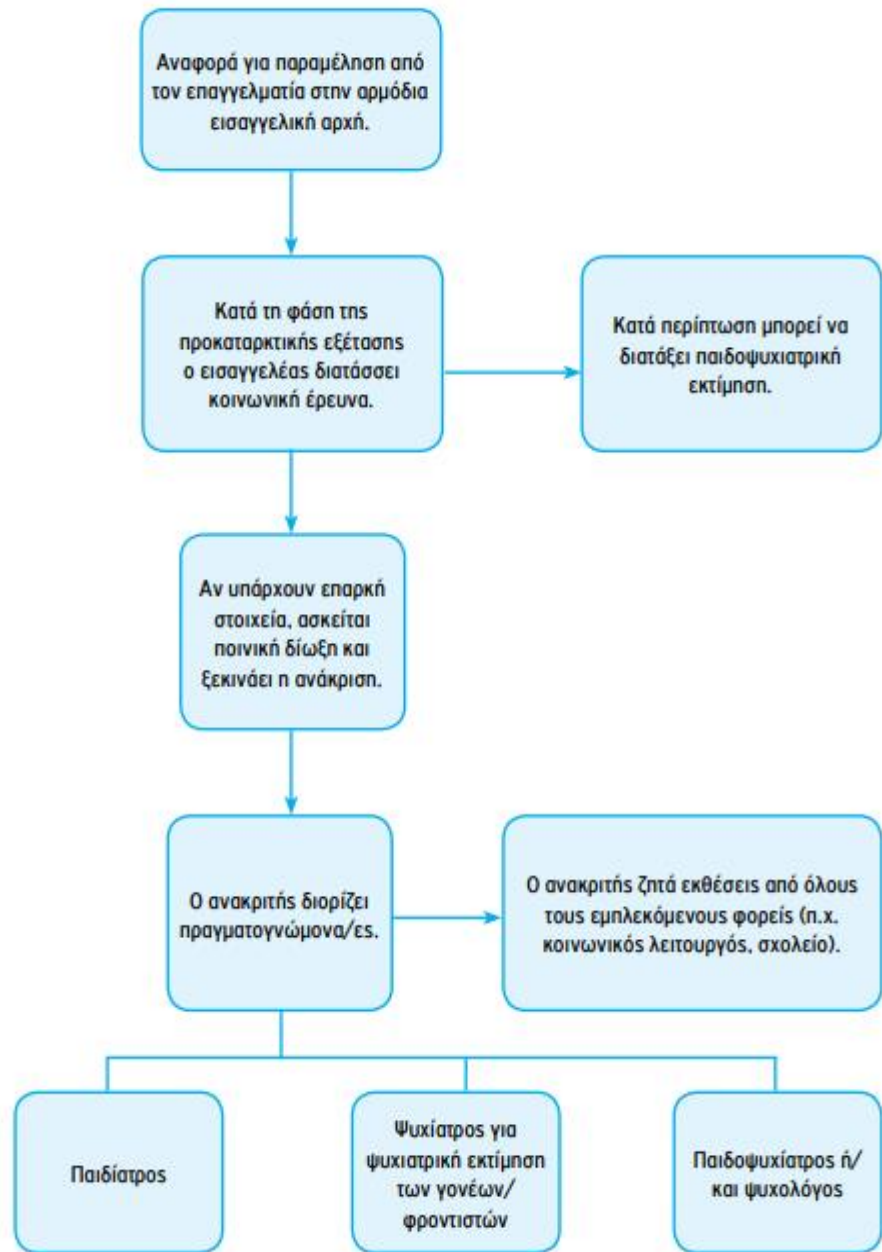
Πρωτόκολλο  
Διερεύνησης,  
Διάγνωσης  
και Διαχείρισης  
Κακοποίησης και  
Παραμέλησης  
Παιδιών



**Σχήμα 3. Ανίχνευση παραμέλησης - Διαχείριση περιστατικού από επαγγελματίες**

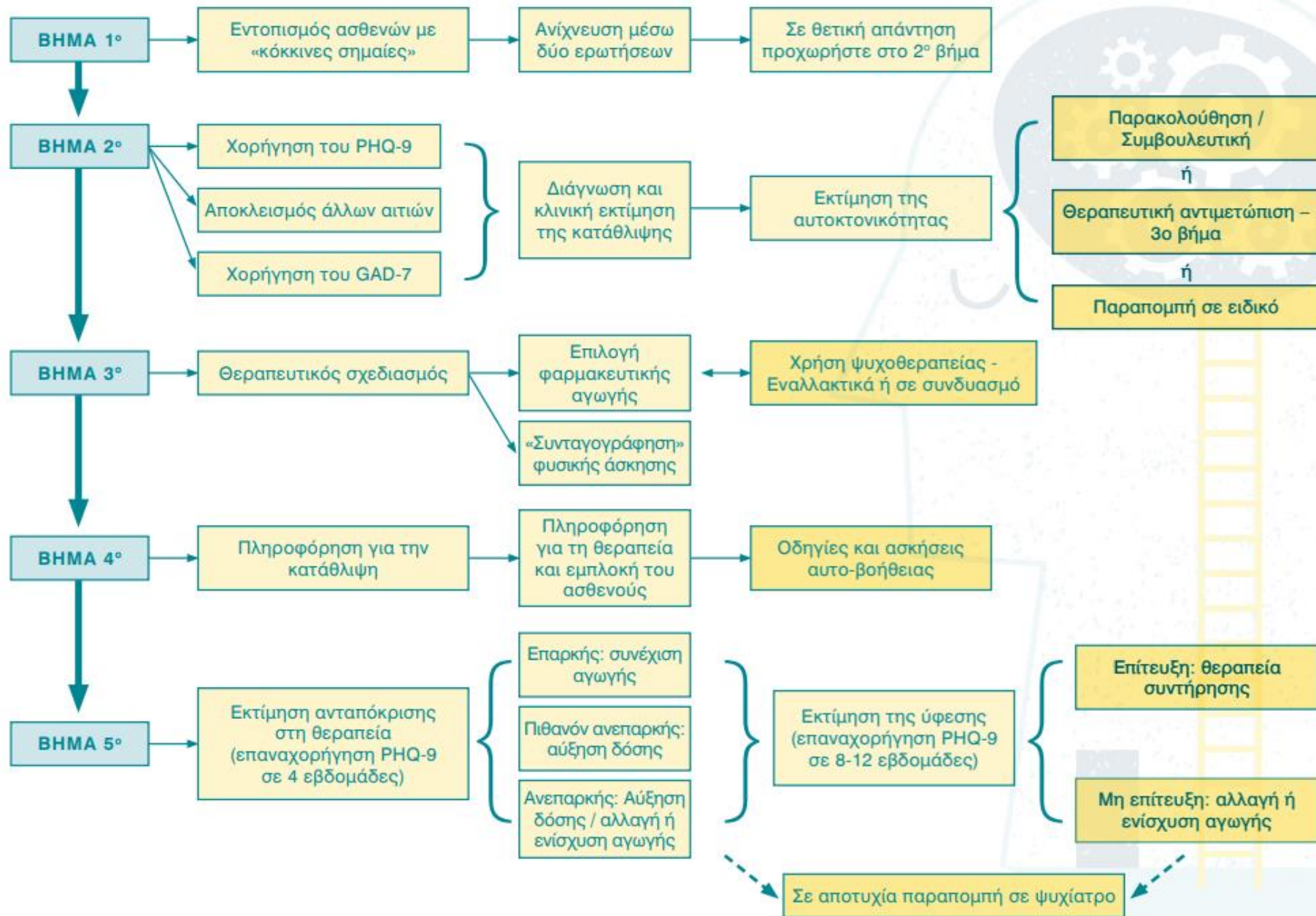


**Σχήμα 4. Πορεία περιστατικού παραμέλησης μετά την αναφορά σε αρμόδιες εισαγγελικές αρχές**





## ΣΥΝΟΠΤΙΚΟΣ ΑΛΓΟΡΙΘΜΟΣ ΑΝΤΙΜΕΤΩΠΙΣΗΣ ΤΗΣ ΚΑΤΑΘΛΙΨΗΣ ΣΤΗΝ Π.Φ.Υ.





ΥΠΟΥΡΓΕΙΟ ΕΘΝΙΚΗΣ ΠΑΙΔΕΙΑΣ ΚΑΙ ΘΡΗΣΚΕΥΜΑΤΩΝ  
ΕΠΙΧΕΙΡΗΣΙΑΚΟ ΠΡΟΓΡΑΜΜΑ ΕΚΠΑΙΔΕΥΣΗΣ & ΑΡΧΙΚΗΣ  
ΕΠΑΓΓΕΛΜΑΤΙΚΗΣ ΚΑΤΑΡΤΙΣΗΣ (ΕΠΕΑΕΚ)  
ΜΕΤΡΟ 1.1 - ΕΝΕΡΓΕΙΑ 1.1.3. - ΚΑΤΗΓΟΡΙΑ ΠΡΑΞΕΩΝ 1.1.3. α

ΤΙΤΛΟΣ ΠΡΑΞΗΣ

**ΚΑΤΑΣΚΕΥΗ ΚΑΙ ΣΤΑΘΜΙΣΗ 12 ΔΙΕΡΕΥΝΗΤΙΚΩΝ -  
ΑΝΙΧΝΕΥΤΙΚΩΝ ΕΡΓΑΛΕΙΩΝ (ΚΡΙΤΗΡΙΩΝ) ΤΩΝ  
ΜΑΘΗΣΙΑΚΩΝ ΔΥΣΚΟΛΙΩΝ**

ΤΕΛΙΚΟΣ ΔΙΚΑΙΟΥΧΟΣ - ΦΟΡΕΑΣ ΥΛΟΠΟΙΗΣΗΣ

Πανεπιστήμιο Πατρών  
Παιδαγωγικό Τμήμα Δημοτικής Εκπαίδευσης  
Εργαστήριο Γνωστικής Ανάλυσης της Μάθησης, Γλώσσας και Δυσλεξίας  
ΥΠΕΥΘΥΝΟΣ ΕΡΓΟΥ: Καθηγητής Κων/νος Δ. Πόρποδας

**ΥΠΟΕΡΓΟ 3**

ΦΟΡΕΑΣ ΥΛΟΠΟΙΗΣΗΣ ΥΠΟΕΡΓΟΥ  
ΠΑΝΕΠΙΣΤΗΜΙΟ ΘΕΣΣΑΛΙΑΣ  
ΠΑΙΔΑΓΩΓΙΚΟ ΤΜΗΜΑ ΕΙΔΙΚΗΣ ΑΓΩΓΗΣ

# Ενότητα 1 – Ιστορία 1

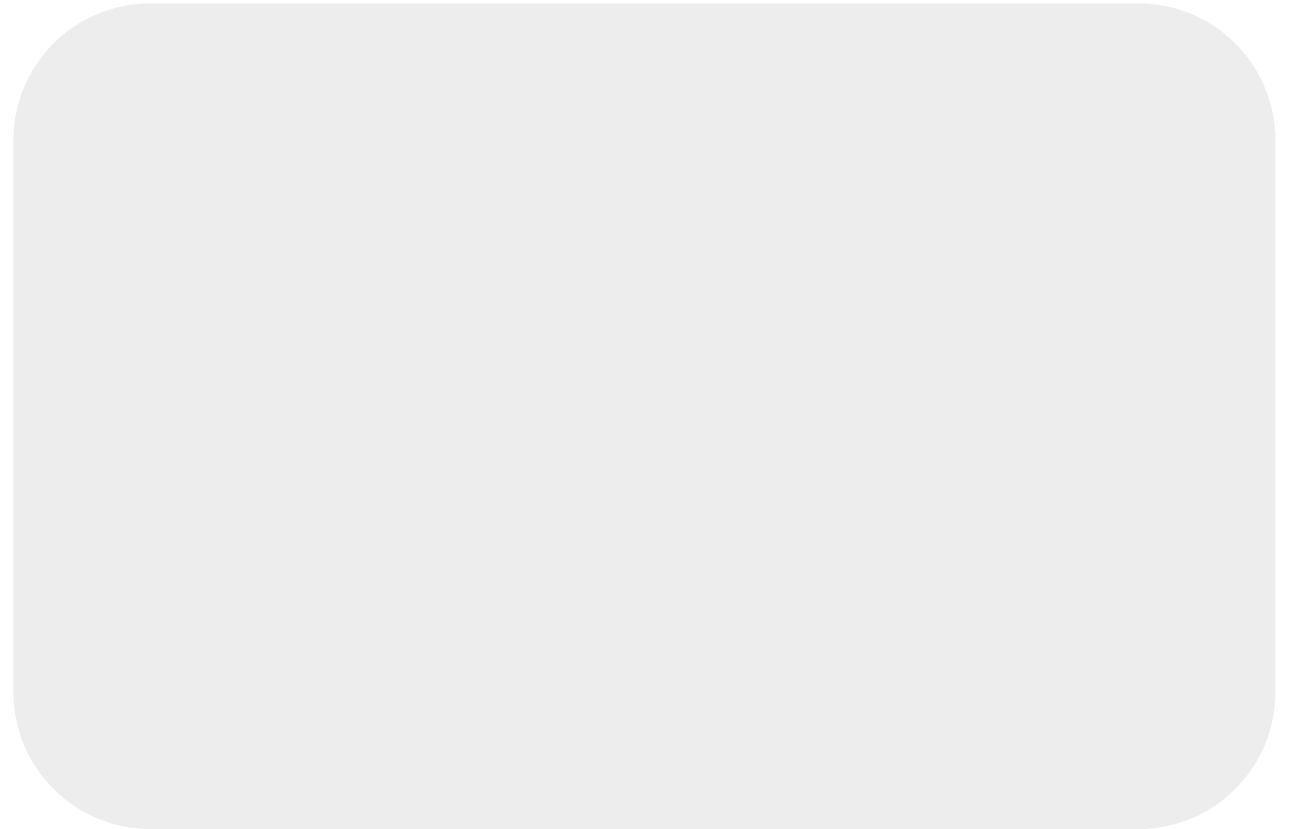
- Παρακολουθήστε το βίντεο με τους μαθητές και ορίστε από κοινού το κύριο πρόβλημα.





# Ενότητα 1 – Ιστορία 1

Το κύριο πρόβλημα στην ιστορία είναι:



# Ενότητα 1 – Ιστορία 1

Αποσύνθεση

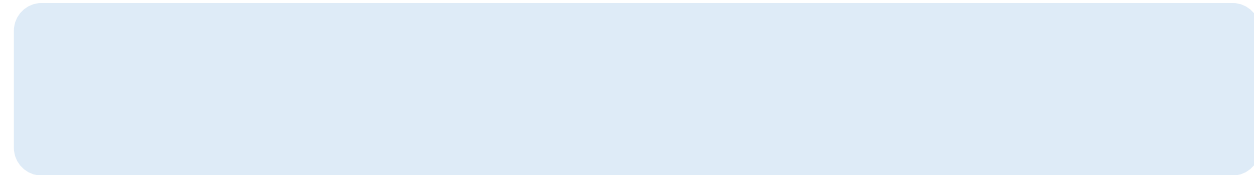
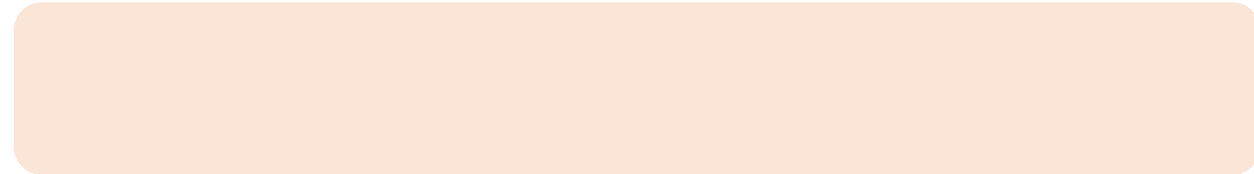
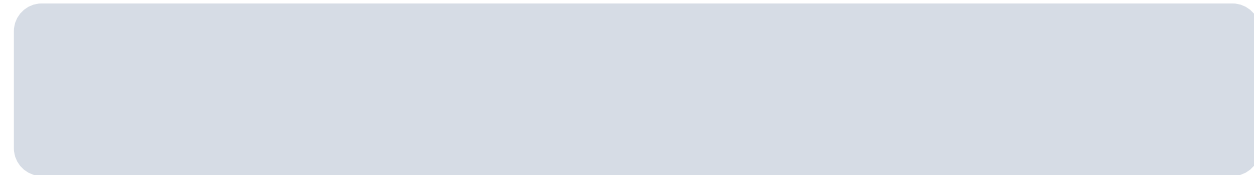
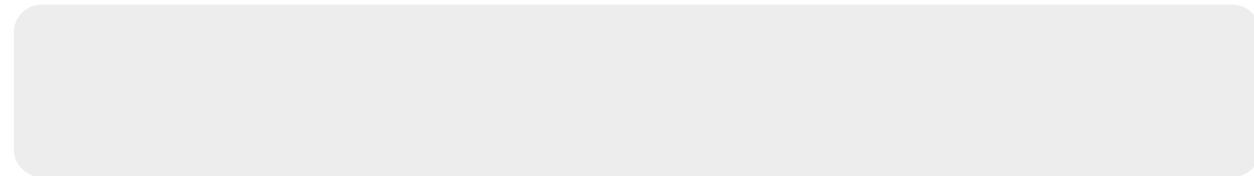
Στη συνέχεια, καθορίστε τα άλλα επιμέρους προβλήματα που προκαλούν την εμφάνιση αυτού του κύριου προβλήματος.





# Ενότητα 1 – Ιστορία 1

Ποια επιμέρους/δευτερεύοντα  
προβλήματα ορίσαμε:



# Ενότητα 1 – Ιστορία 1

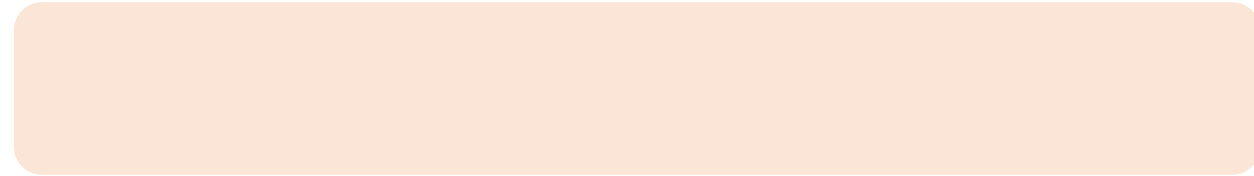
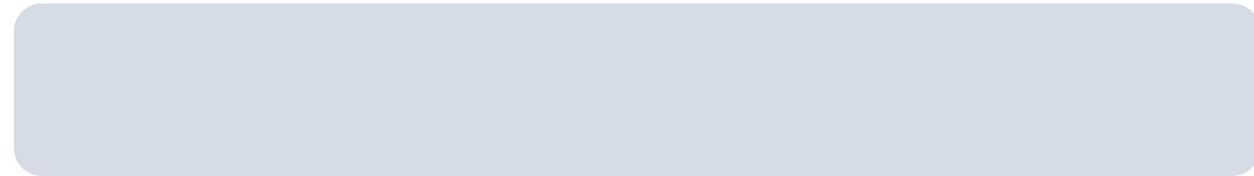
Αφαίρεση

Ζητήστε από τους μαθητές να επικεντρωθούν στις ουσιώδεις λεπτομέρειες, αγνοώντας τις περιττές που δεν είναι σημαντικές για την επίλυση του κύριου προβλήματος.



# Ενότητα 1 – Ιστορία 1

Σε ποια σημεία πρέπει να εστιάσουμε:



# Ενότητα 1 – Ιστορία 1

Αφήστε τους μαθητές να συζητήσουν αν αντιμετωπίζουν παρόμοια προβλήματα.

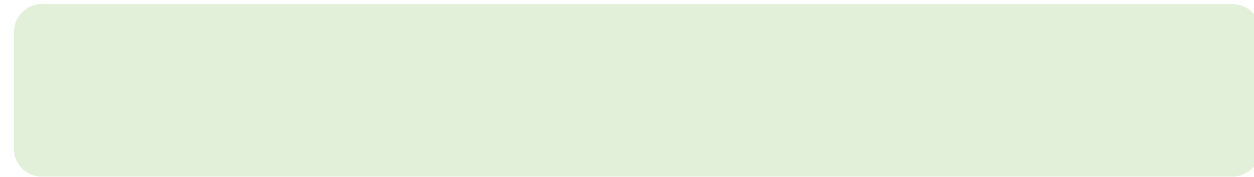
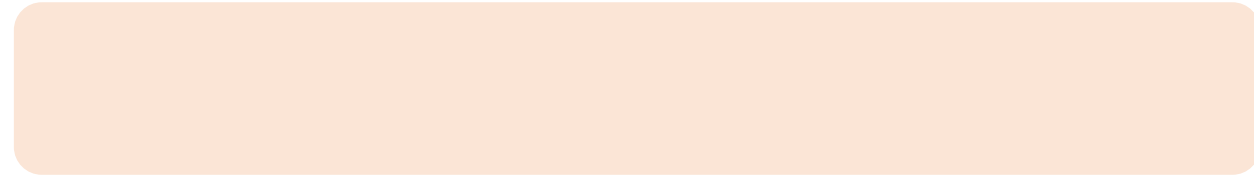
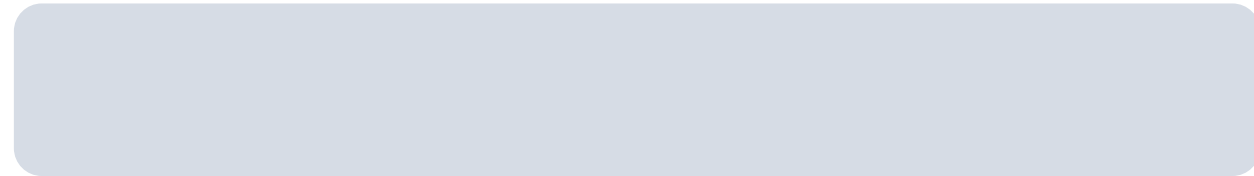
Ποια είναι τα μοτίβα στα προβλήματα, αφήστε τους να συγκρίνουν.

Αναγνώριση μοτίβου



# Ενότητα 1 – Ιστορία 1

Ποιες παρόμοιες καταστάσεις  
έχουμε ξαναζήσει:





# Ενότητα 1 – Ιστορία 1

Ζητήστε από τους μαθητές να σχεδιάσουν μια "**ακολουθία βημάτων**" για την "**επίλυση του προβλήματος**" με "**σαφή και οργανωμένο τρόπο**".

"Οι μαθητές μπορούν να καθορίσουν τα βήματα επίλυσης των υποπροβλημάτων ως μέρος της διαδικασίας επίλυσης του κύριου προβλήματος".

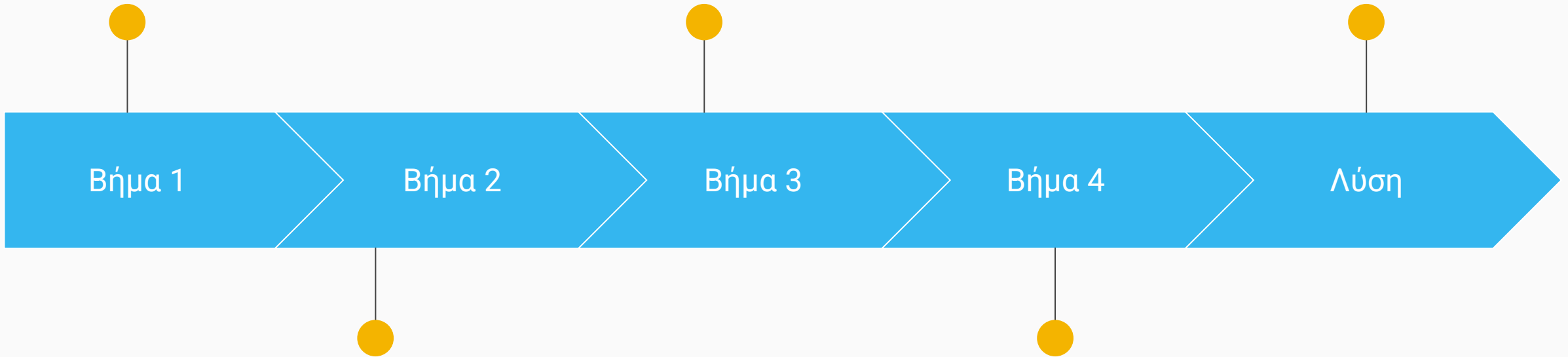
Αλγοριθμική σκέψη



Δράση 1:

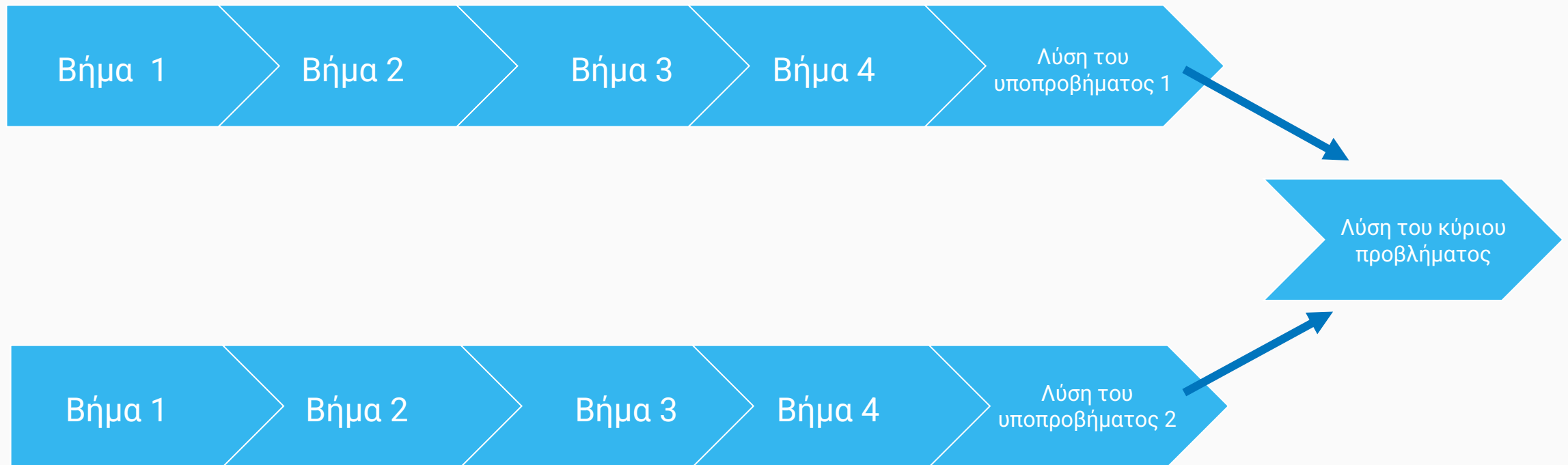
Δράση 3

Πετύχαμε :



Δράση 2:

Δράση 4:



# ΕΚΠΑΙΔΕΥΤΙΚΟ ΥΛΙΚΟ COMPUSEL

- Οδηγός εκπαιδευτικού
- Πρόγραμμα COMPUSEL με ασκήσεις και φύλλα εργασίας για εφαρμογή στην τάξη
- Ψηφιακές ιστορίες για αξιοποίηση στις συνεδρίες με μαθητές
- Βιβλίο ασκήσεων για μαθητές ( παραπάνω ασκήσεις για μαθητές )
- Όλα τα εκπαιδευτικά υλικά είναι στην ειδική πλατφόρμα τηλεκπαίδευσης του προγράμματος COMPUSEL
- <https://e-learning.compusel.eu/>
- Για την είσοδο σας στην πλατφόρμα έχουν φτιαχτεί κωδικοί και όνομα χρήστη με βάση το mail σας
- Παράδειγμα για το mail [lenapap@gmail.com](mailto:lenapap@gmail.com)
- User name : **lenapap**
- Password : Lenapap1!2@

# E-Learning Compusel

lenapap

.....

Να αποθηκευτεί το όνομα χρήστη

**ΣΥΝΔΕΣΗ**

Ξεχάσατε το όνομα χρήστη ή τον κωδικό πρόσβασης;

Τα cookies πρέπει να είναι ενεργοποιημένα στον περιηγητή σας [?](#)

Μερικά μαθήματα μπορεί να επιτρέπουν πρόσβαση επισκεπτών

**ΣΥΝΔΕΣΗ ΩΣ**

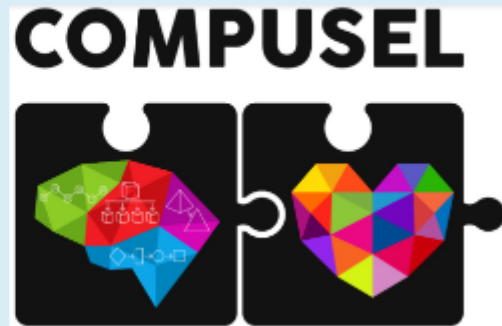
# ΠΡΟΓΡΑΜΜΑ COMPUSEL E COURSE GR

Αρχική / Μαθήματα / COMPUSEL / E COURSE ELL

Computational Thinking in Enhancing Primary Students' Social-Emotional Learning Skills

2021-1-TR01-KA220-SCH000031609

COMPUSEL PROJECT



Κοινωνικές-Συναισθηματικές Μαθησιακές Δεξιότητες & Υπολογιστική Σκέψη

website

# COMPUSEL



<https://compuseleu.com/>

<https://e-learning.compusel.eu/course/view.php?id=3&lang=el>



## ^ Πρόγραμμα Reflect - Κοινωνική και Συναισθηματική Αγωγή στα Σχολεία

### 580. «Πρόγραμμα Reflect - Κοινωνική και Συναισθηματική Αγωγή στα Σχολεία »

ΚΟΙΝΣΕΠ ΚΥΚΛΑΔΩΝ

Απευθύνεται σε μαθητές/μαθήτριες: Νηπιαγωγείου, Α' - ΣΤ' Δημοτικού και Α' - Γ' Γυμνασίου

Ζω καλύτερα - Ευ ζην, Ψυχική και Συναισθηματική Υγεία - Πρόληψη

<https://iep.edu.gr/el/psifiako-apothesis/skill-labs/1656-2-psyxiki-kai-synaisthimatiki-ygeia-prolipsi>

## ΤΑΥΤΟΤΗΤΑ ΠΡΟΓΡΑΜΜΑΤΟΣ ΚΑΛΛΙΕΡΓΕΙΑΣ ΔΕΞΙΟΤΗΤΩΝ

**Τίτλος**

**«ΠΡΟΓΡΑΜΜΑ REFLECT-ΚΟΙΝΩΝΙΚΗ ΚΑΙ ΣΥΝΑΙΣΘΗΜΑΤΙΚΗ ΑΓΩΓΗ ΣΤΑ ΣΧΟΛΕΙΑ»**

**Έντυπο II**

**Φορέας**

**ΚΟΙΝΣΕΠ ΚΥΚΛΑΔΩΝ**

**Θεματική**

**Ζω  
καλύτερα–Ευ Ζην**

**Υποθεματική**

**Ψυχική και  
Συναισθηματικ  
ή Υγεία-  
Πρόληψη**

**ΒΑΘΜΙΔΑ/ΤΑΞΕΙΣ**

**(που**

**προτείνονται)**

**ΠΡΩΤΟΒΑΘΜΙΑ ΕΚΠΑΙΔΕΥΣΗ / ΟΛΕΣ ΟΙ ΤΑΞΕΙΣ  
ΣΕΠ ΔΕΥΤΕΡΟΒΑΘΜΙΑΣ ΕΚΠΑΙΔΕΥΣΗΣ**



# European Network for Social Emotional Learning and Well-Being

<https://en-sel.eu/?lang=el>

# REFLECT- Teachers' E-course Greek

Αρχική / Μαθήματα / ERASMUS + REFLECT / E-course GR-IEΠ

Γενικά



ΠΡΟΓΡΑΜΜΑ REFLECT  
ΚΟΙΝΩΝΙΚΗ ΚΑΙ ΣΥΝΑΙΣΘΗΜΑΤΙΚΗ ΑΓΩΓΗ ΣΤΑ ΣΧΟΛΕΙΑ



<http://iep.edu.gr/el/>

The ENSA Network counts 73 members from 16 different countries

Austria

Belgium

Bulgaria

Croatia

Finland

France

Germany

Greece

Italy

Latvia

Norway

Romania

Spain

Sweden

The Netherlands

United Kingdom

1

2

3

4

5

6

7

Next



REGIONE DEL VENETO

Veneto Region



ENAIP  
NAZIONALE  
Impresa  
Sociale

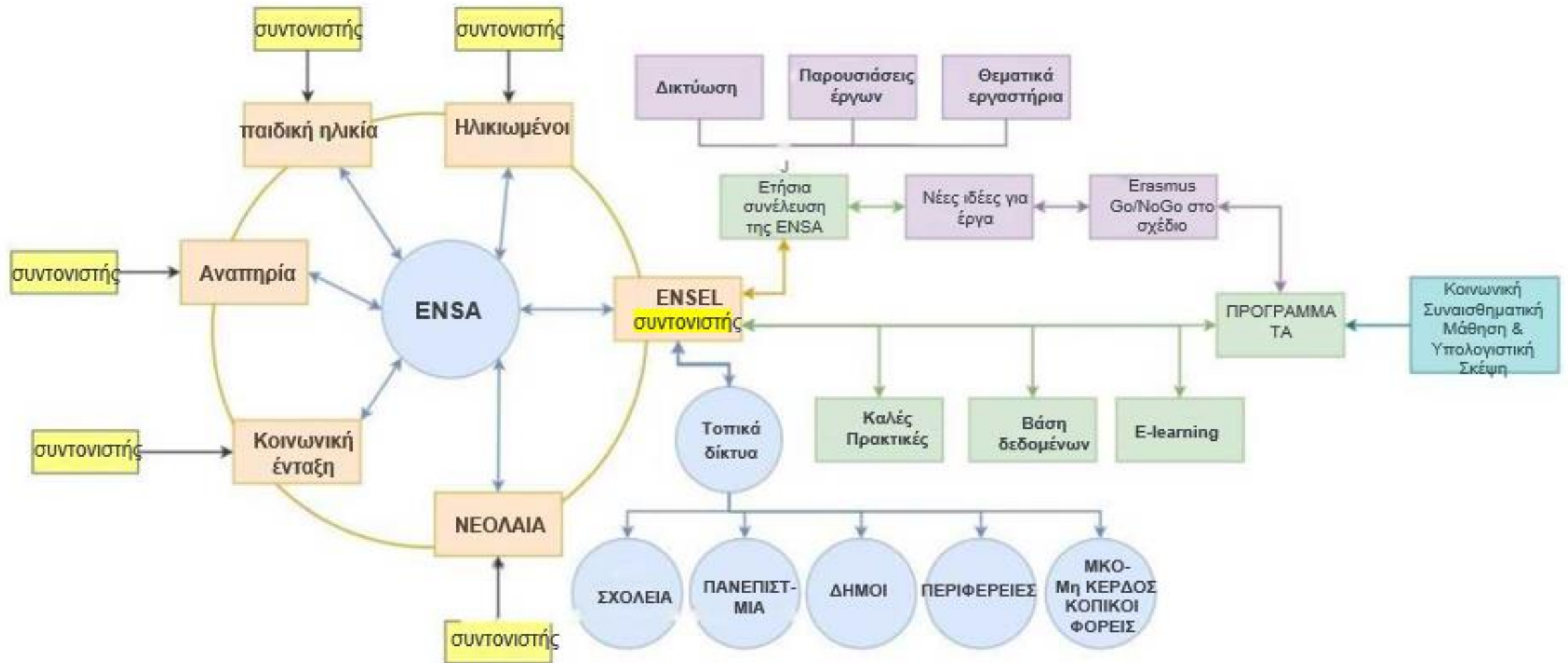
ENAIP (ACLI Italian National  
Agency of Vocational Training)



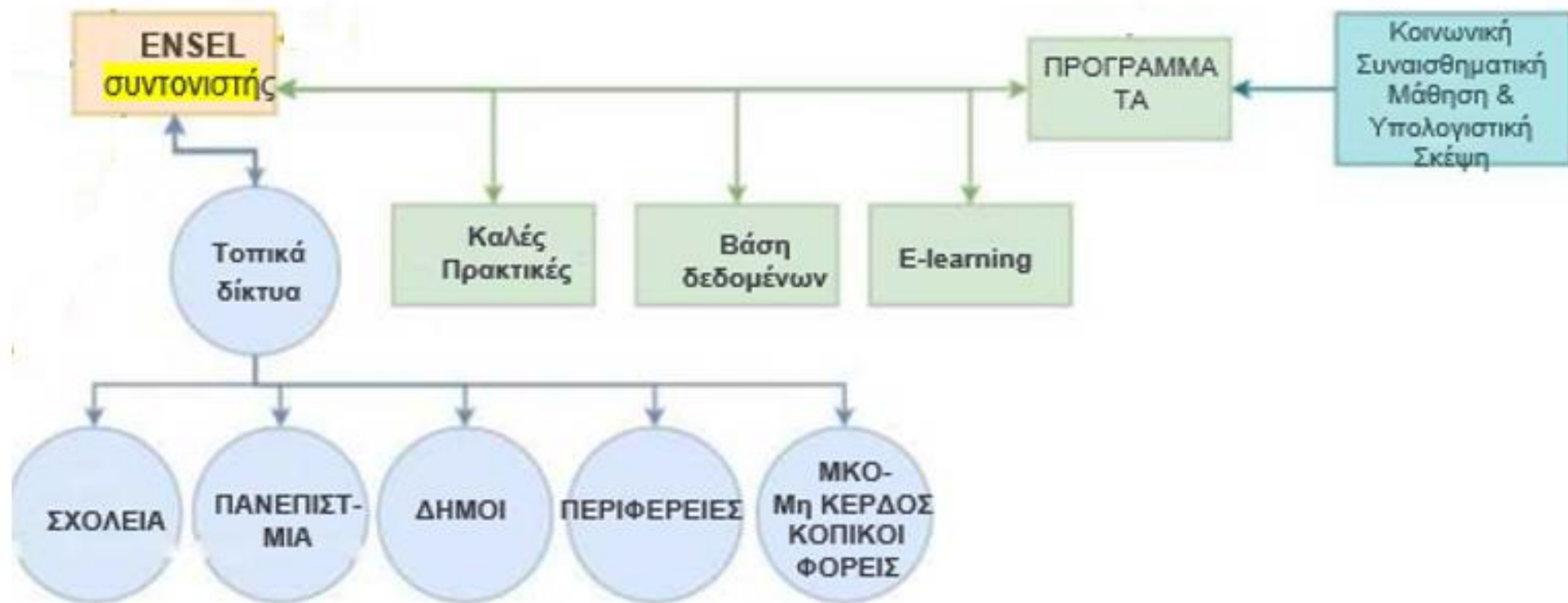
Municipality of Vicenza

<https://www.ensa-network.eu/partners/>

# Ομάδα εργασίας ENSA-ENSEL Network Social Emotional Learning and Well-being











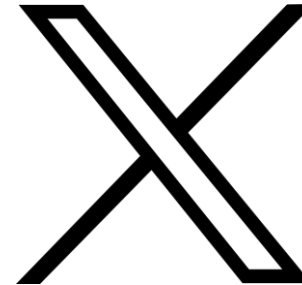
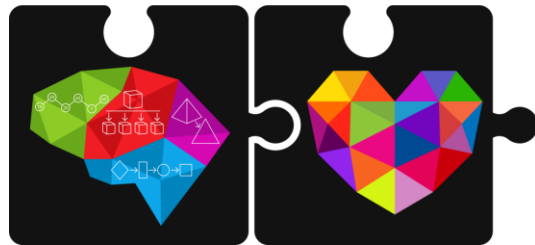






ΑΚΟΛΟΥΘΗΣΤΕ ΜΑΣ

**COMPUSEL**





ΕΥΧΑΡΙΣΤΟΥΜΕ!!