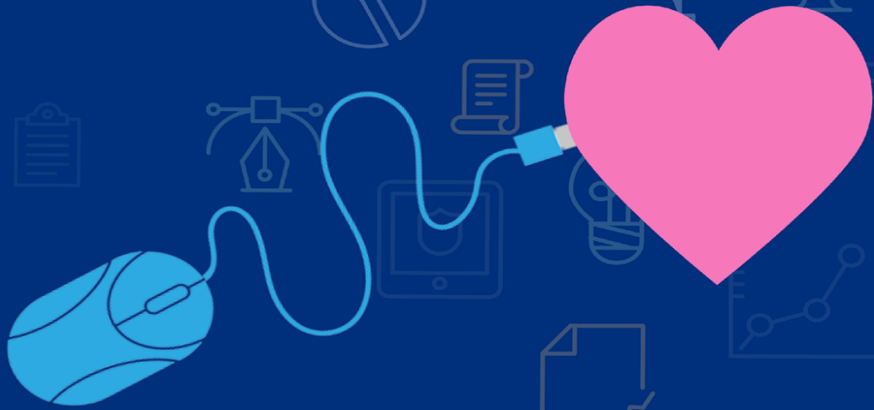


COMPUSEL



COMPUSEL

## Computational Thinking in Enhancing Primary Students' Social-Emotional Learning Skills



Co-funded by the  
Erasmus+ Programme  
of the European Union



TÜRKİYE ULUSAL AJANSI  
TURKISH NATIONAL AGENCY

# COMPUSEL

An ERASMUS+ KA2 PROJECT

ΣΕΜΙΝΑΡΙΟ ΕΚΠΑΙΔΕΥΤΙΚΩΝ

1<sup>η</sup> μέρα

Αγγελική Σακελλαρίου

Εργοθεραπεύτρια -

Εξειδ. Σχολική Ψυχολογία-Ειδική Αγωγή



ETAIPOI



Çanakkale 18 Mart University/ Türkiye



University of Evora/Portugal

UNIVERSIDADE DE ÉVORA



**UNIVERSITY OF LODZ** University of Lodz/Poland



UNIVERSITY OF  
BUCHAREST  
VIRTUTE ET SAPIENTIA

University of Bucharest/Romania



Mellis Educational  
Technologies/Türkiye



**ΚΟΙΝΣΕΠ ΚΥΚΛΑΔΩΝ –ALTERA VITA**  
/Greece

# REFLECT- Teachers' E-course Greek

[Home](#) / [Courses](#) / [ERASMUS + REFLECT](#) / [E-course GR-IEΠ](#)

## General



**ΠΡΟΓΡΑΜΜΑ REFLECT**  
**ΚΟΙΝΩΝΙΚΗ ΚΑΙ ΣΥΝΑΙΣΘΗΜΑΤΙΚΗ ΑΓΩΓΗ ΣΤΑ ΣΧΟΛΕΙΑ**





# European Network for Social Emotional Learning and Well-Being

KNOW MORE >

<https://en-sel.eu/>

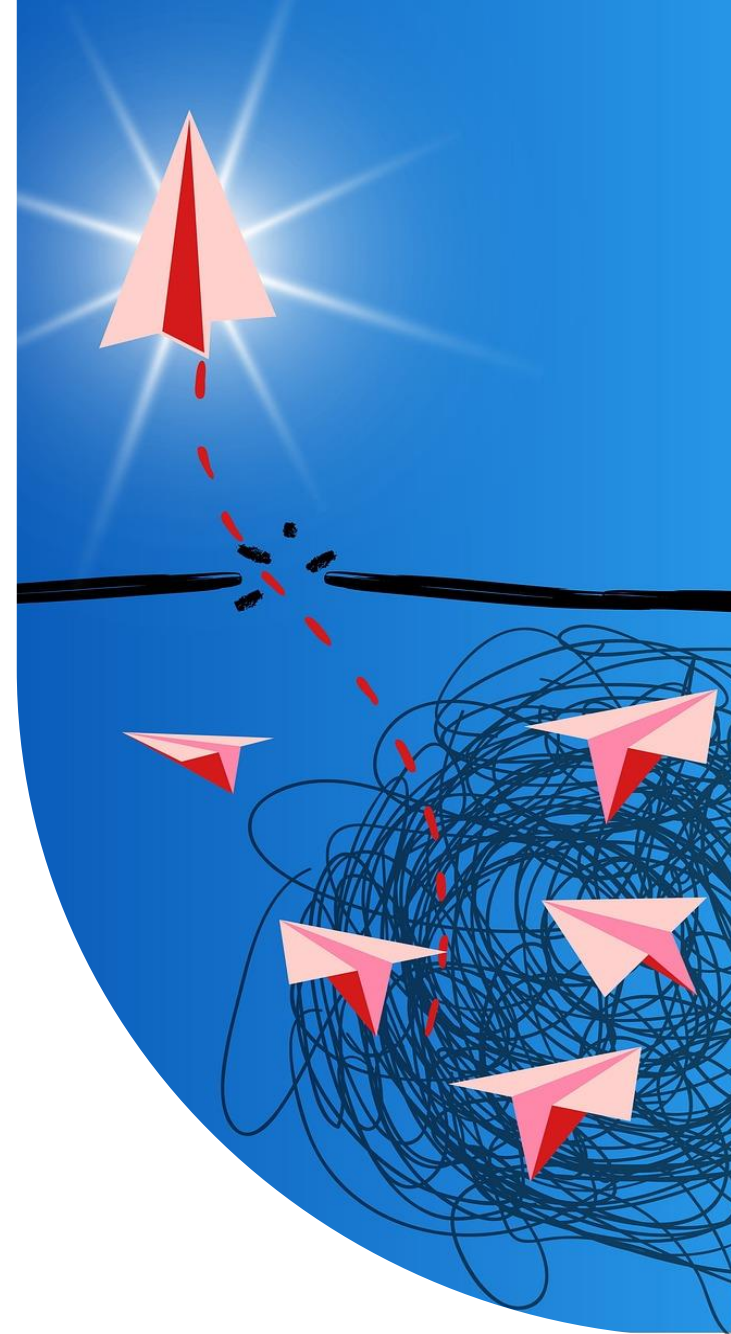


# ΣΧΕΤΙΚΑ ΜΕ ΤΟ COMPUSEL

# Ο ΣΤΟΧΟΣ ΜΑΣ

Με αυτό το πρόγραμμα, στοχεύουμε στην ανάπτυξη ενός προγράμματος σπουδών κοινωνικο-συναισθηματικής μάθησης για τη βελτίωση των δεξιοτήτων κοινωνικο-συναισθηματικής μάθησης των μαθητών του δημοτικού σχολείου.

Η ομάδα στόχος του είναι οι δάσκαλοι πρωτοβάθμιας εκπαίδευσης και οι μαθητές του Δημοτικού σχολείου.



## ΚΟΙΝΩΝΙΚΟ-ΣΥΝΑΙΣΘΗΜΑΤΙΚΗ ΜΑΘΗΣΗ

Η κοινωνικο-συναισθηματική μάθηση περιγράφει τη διαδικασία μέσω της οποίας τα άτομα αποκτούν βασικές γνώσεις, δεξιότητες και στάσεις απαραίτητες για τον εντοπισμό και τη ρύθμιση των συναισθημάτων τους, την επίτευξη των στόχων τους, την ενίσχυση της ενσυναίσθησης, την προώθηση θετικών σχέσεων και τη λήψη υπεύθυνων και συμπονετικών αποφάσεων τόσο βραχυπρόθεσμα όσο και μακροπρόθεσμα (CASEL, 2020).





# ΚΟΙΝΩΝΙΚΟ-ΣΥΝΑΙΣΘΗΜΑΤΙΚΗ ΜΑΘΗΣΗ

Αυτογνωσία

Αυτοδιαχείριση

Κοινωνική ευαισθητοποίηση

Κοινωνικές δεξιότητες/ δεξιότητες σχέσεων

Υπεύθυνη λήψη αποφάσεων



# Η ΚΟΙΝΩΝΙΚΟ-ΣΥΝΑΙΣΘΗΜΑΤΙΚΗ ΜΕΣΑ ΣΤΗΝ ΤΑΞΗ

Διατήρηση συνεργατικών σχέσεων

Υπεύθυνη λήψη αποφάσεων

Διαχείριση έντονων συναισθημάτων

Αποτελεσματικές σχέσεις με συνομηλίκους και δασκάλους

Επίλυση προβλημάτων με αποτελεσματικότητα

Αναγνώριση των δικών τους συναισθημάτων και των συναισθημάτων των άλλων



# Η ΚΟΙΝΩΝΙΚΟ-ΣΥΝΑΙΣΘΗΜΑΤΙΚΗ ΜΑΘΗΣΗ ΣΤΗΝ ΕΥΡΩΠΗ

Στην Ευρώπη, πολλά παιδιά σχολικής ηλικίας αντιμετωπίζουν κοινωνικο-συναισθηματικά προβλήματα.

Καθοδήγηση που παρέχεται από διεθνείς αρχές:

UNESCO

UNICEF

OECD

WHO



## ΚΟΙΝΩΝΙΚΟ-ΣΥΝΑΙΣΘΗΜΑΤΙΚΗ ΜΑΘΗΣΗ - ΠΡΟΣΕΓΓΙΣΕΙΣ ΕΦΑΡΜΟΓΗΣ ΣΕ ΟΛΑ ΤΑ ΕΥΡΩΠΑΙΚΑ ΠΡΟΓΡΑΜΜΑΤΑ ΣΠΟΥΔΩΝ

Η μία προσέγγιση είναι η υιοθέτηση υφιστάμενων παρεμβάσεων που έχουν αναπτυχθεί σε άλλες χώρες.

Μια ακόμη, είναι η ανάπτυξη και εφαρμογή των δικών τους κοινωνικο-συναισθηματικών παρεμβάσεων.



# ΥΠΟΛΟΓΙΣΤΙΚΗ ΣΚΕΨΗ

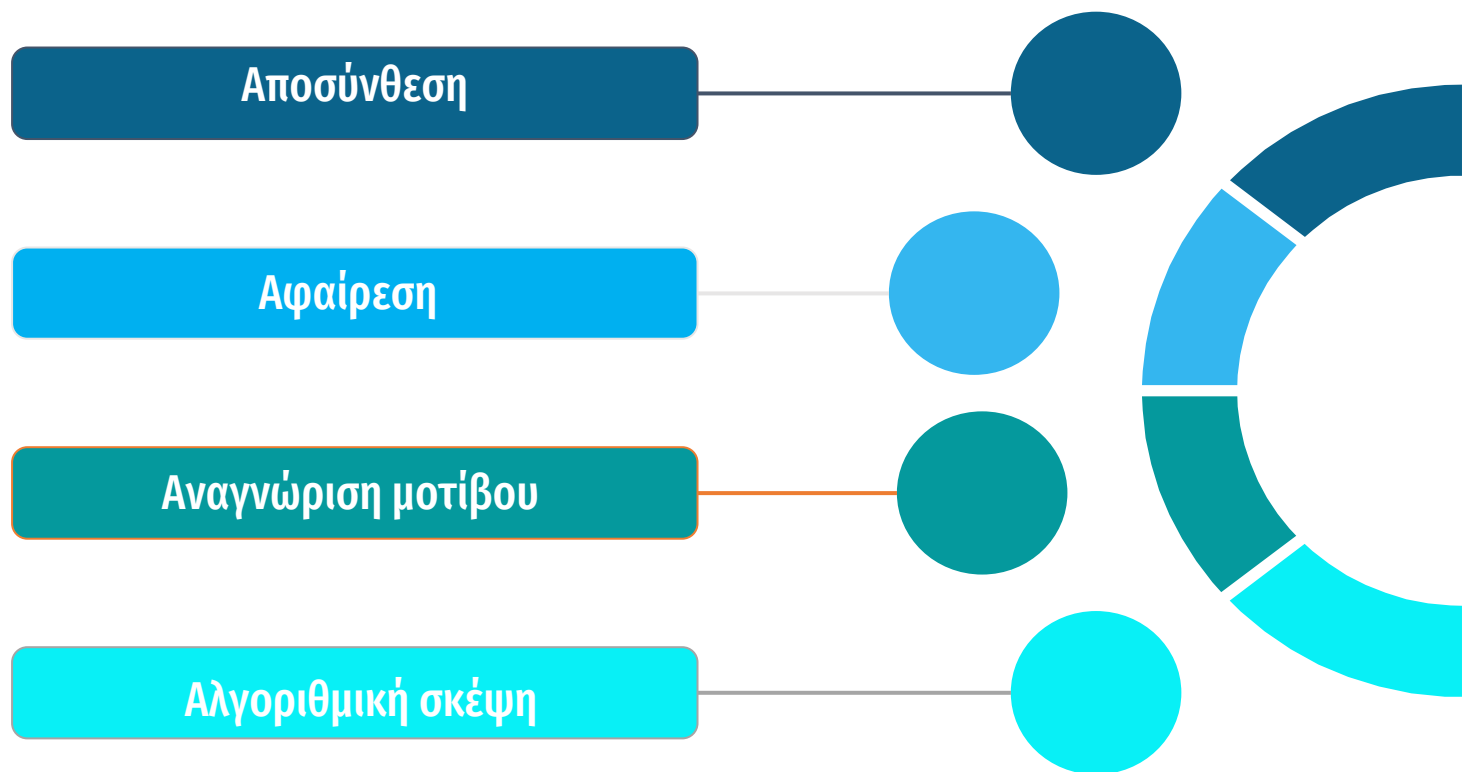
Η υπολογιστική σκέψη περιλαμβάνει τη διαίρεση και την επίλυση ενός προβλήματος σε απλά βήματα που ακόμη και ένας υπολογιστής μπορεί να κατανοήσει (Lu & Fletcher, 2009). Το νόημα πρέπει να είναι δομημένο και σαφώς καθορισμένο.

Αποσύνθεση

Αφαίρεση

Αναγνώριση μοτίβου

Αλγοριθμική σκέψη



# ΥΠΟΛΟΓΙΣΤΙΚΗ ΣΚΕΨΗ

## Αποσύνθεση

Η ανάλυση ενός πολύπλοκου προβλήματος σε μικρά μέρη.

- 1- Οι πρώτοι παράγοντες του 54: 2, 3, 3, 3, 3 (πολλαπλασιάστε τους αριθμούς για να βρείτε το 54)
- 2- Ένας κύβος έχει έξι πανομοιότυπες τετράγωνες επιφάνειες, οι οποίες συναντώνται σε ορθές γωνίες.
- 3- Καθαρισμός της τάξης (Ταξινόμηση πραγμάτων, κατανομή εργασιών μεταξύ των συμμαθητών)



# ΥΠΟΛΟΓΙΣΤΙΚΗ ΣΚΕΨΗ

## Αφαίρεση

Αφαίρεση- επικέντρωση στις βασικές λεπτομέρειες, αγνοώντας τις περιττές.

- 1- Πλοήγηση: Ζητήστε του να ακολουθήσει τον ευκολότερο, ταχύτερο ή συντομότερο δρόμο.
- 2- Φτιάχνοντας ομελέτα, εστιάζετε στο αυγό, το λάδι, το αλάτι και το τηγάκι στην κουζίνα.
- 3- Ο εγκέφαλός μας είναι πολύ καλός στην αφαίρεση.



- Δείτε το βίντεο και προσπαθήστε να βρείτε κάτω από ποιο κύπελλο βρίσκεται η μπλε μπάλα.





# ΥΠΟΛΟΓΙΣΤΙΚΗ ΣΚΕΨΗ

Αναγνώριση μοτίβων: Ικανότητα να παρατηρούμε ομοιότητες και επαναλαμβανόμενα μοτίβα σε πράγματα που βλέπουμε, ακούμε ή βιώνουμε.

1- Ένα μείγμα από κάλτσες, αναγνωρίζετε τα ζευγάρια από τα μοτίβα τους.

2- Μια γάτα: μόλις δείτε ένα ζευγάρι γάτες, όσο διαφορετικές και αν είναι οι άλλες γάτες που βλέπετε, τις αναγνωρίζετε ως γάτες.

3- Γλώσσα: κάθε λέξη έχει το δικό της μοτίβο γραμμάτων και τη δική της δομή, οπότε μπορούμε να καταλάβουμε μια γλώσσα όταν έχουμε επίγνωση των μοτίβων των λέξεων.

Αναγνώριση μοτίβου



- Παρακολουθήστε το βίντεο και αναγνωρίστε τα μοτίβα στο χορό.



# ΥΠΟΛΟΓΙΣΤΙΚΗ ΣΚΕΨΗ

Αλγοριθμική σκέψη: σχεδιασμός μιας "ακολουθίας βημάτων" για την "επίλυση ενός προβλήματος" με "σαφή και οργανωμένο τρόπο".

- 1- Δίπλωμα ενός πουκαμίσου βήμα προς βήμα ( πάντα υπάρχουν και διαφορετικοί τρόποι)
- 2- Το στρώσιμο ενός τραπέζιού, το ντύσιμο, το ψήσιμο μπισκότων, όλα έχουν βήματα.

Algorithmic Thinking



- Παρακολουθήστε το βίντεο για να δείτε πώς ένας πατέρας διδάσκει τον αλγοριθμικό τρόπο σκέψης στα παιδιά του.

NOW I'VE SEEN EVERYTHING

Berlin'de katliam çıkacaktı

@Newsflan

# ΕΝΣΩΜΑΤΩΣΗ ΤΗΣ ΥΠΟΛΟΓΙΣΤΙΚΗΣ ΣΚΕΨΗΣ & ΤΗΣ ΚΟΙΝΩΝΙΚΟ- ΣΥΝΑΙΣΘΗΜΑΤΙΚΗΣ ΜΑΘΗΣΗΣ

Η υπολογιστική σκέψη απαιτεί από τους μαθητές να είναι προσεκτικοί και σκόπιμοι καθ' όλη τη διάρκεια της διαδικασίας επίλυσης προβλημάτων και αναπτύσσει βασικές συμπεριφορές όπως:

Αντιμέτωπιση της ασάφειας με αυτοπεποίθηση.  
Επιμονή μέσω της επανάληψης και του πειραματισμού.  
Εξάσκηση της ομαδικής εργασίας.  
Καθοδήγηση της μάθησης με διερεύνηση.  
Τοποθέτηση του εαυτού μας ως δια βίου μαθητή.





# ΑΠΟΤΕΛΕΣΜΑΤΑ



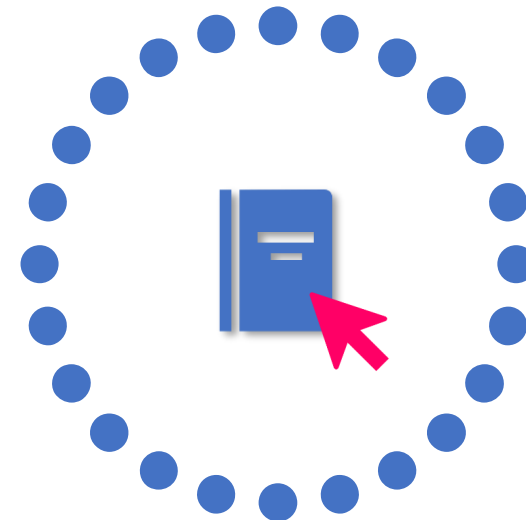
## Πρόγραμμα σπουδών

Πραγματοποιήθηκαν βιβλιογραφικές ανασκοπήσεις και εργαστήρια ως προεργασία για την προετοιμασία του προγράμματος σπουδών.



## Ψηφιακές ιστορίες

Οι ψηφιακές ιστορίες έχουν προετοιμαστεί με τη μορφή 2D καρτών.



## Οδηγός Δασκάλου

Σε εξέλιξη η διαδικασία του οδηγού για το μοντέλο μάθησης του COMPUSEL

# ΠΡΟΓΡΑΜΜΑ ΕΚΠΑΙΔΕΥΣΗΣ : ΕΞΕΙΔΙΚΕΥΜΕΝΟ ΠΡΟΓΡΑΜΜΑ ΣΠΟΥΔΩΝ ΓΙΑ ΤΟ ΔΗΜΟΤΙΚΟ ΣΧΟΛΕΙΟ

Αποτελείται από 5 ενότητες:

Αυτογνωσία

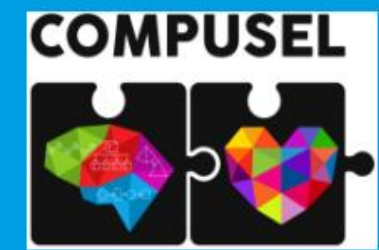
Αυτοδιαχείριση

Κοινωνική επίγνωση

Κοινωνικές δεξιότητες / δεξιότητες σχέσεων

Υπεύθυνη λήψη αποφάσεων



A group of diverse young children are sitting together in a classroom. In the foreground, a young girl with blonde hair, wearing a blue denim shirt, is smiling broadly. To her left, a young girl wearing a pink and white hijab is also smiling. To the right, a young boy with short blonde hair, wearing a white t-shirt and blue overalls, is smiling. In the background, another young girl with dark skin and short hair, wearing a blue polka-dot shirt, is looking towards the camera. The background is a blurred classroom setting with bookshelves and educational materials.

# E-Learning Compusel

[KNOW MORE >](#)

# Διαδικτυακό μάθημα για εκπαιδευτικούς

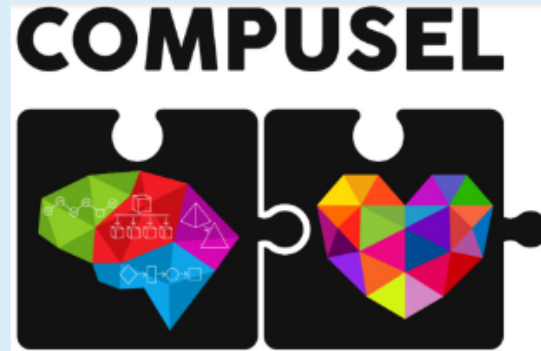
## ΠΡΟΓΡΑΜΜΑ COMPUSEL E COURSE GR

[Dashboard](#) / [Courses](#) / [COMPUSEL](#) / [E COURSE ELL](#)

Computational Thinking in Enhancing Primary Students' Social-Emotional Learning Skills

2021-1-TR01-KA220-SCH000031609

**COMPUSEL PROJECT**




Κοινωνικές-Συναισθηματικές Μαθησιακές Δεξιότητες & Υπολογιστική Σκέψη




# Δομή κάθε ενότητας

 1η συνεδρία μαθητών -5-COMPUSEL

 2η συνεδρία μαθητών -5-COMPUSEL

 Ενότητα 5 - Φύλλο εργασίας 1-COMPUSEL

 Ενότητα 5 - Φύλλο εργασίας 2-COMPUSEL

 Ενότητα 5 - Φύλλο εργασίας 3- COMPUSEL

 Ενότητα 5 - Φύλλο εργασίας 4-COMPUSEL



# 1η συνεδρία μαθητών -Δεξιότητες σχέσεων- COMPUSEL

## ΣΤΟΧΟΙ

Οι μαθητές θα είναι σε θέση να:

- Επιλύουν συγκρούσεις
- Να εξασφαλίσουν τη συνέχεια στις σχέσεις τους
- Να εργαστούν στην επίλυση προβλημάτων με βάση την ομαδική εργασία και τη συνεργασία
- Να ζητήσουν και να προσφέρουν βοήθεια
- Να οικοδομήσουν θετικές σχέσεις

## ΤΙΤΛΟΙ & ΠΕΡΙΕΧΟΜΕΝΟ

Σημασία των σχέσεων όσον αφορά την κοινωνική ζωή και τον τρόπο διαχείρισης των ρόλων της κοινωνίας

Σημασία της ομαδικής εργασίας σε μια κατάσταση επίλυσης προβλημάτων

Προσδιορισμός της απώλειας των δεξιοτήτων της σχέσης σε μια παρεξήγηση

Η σημασία της παράδοσης του προβλήματος μιας σχέσης με ενσυναίσθηση και ενεργητική ακρόαση



# Παιχνίδια ρόλων- Φύλλα εργασίας

## Εισαγωγή:

### Δραματική Δραστηριότητα- Εναλλαγή ρόλων

Οι μαθητές θα εργαστούν σε ζευγάρια. Ενώ σε έναν από αυτούς ανατίθεται ο ρόλος του μαθητή που υπερασπίζεται τον νέο μαθητή στην ιστορία. στον άλλο ανατίθεται ο ρόλος του μαθητή που εκφοβίζει. Στη συνέχεια, οι μαθητές καλούνται να αλλάξουν ρόλους.

## Αποσύνθεση:

**Συζήτηση στην τάξη-** Οδηγώντας τους μαθητές να αποσυνθέσουν το πρόβλημα μέσω ερωτήσεων όπως:

Ποιο είναι το πρόβλημα σε αυτή την ιστορία;

Ποιος προκαλεί/προκαλεί το πρόβλημα;

Πώς συμπεριφέρθηκαν οι μαθητές στην τάξη στον νέο μαθητή;

Ποιος τους αντιτάχθηκε;

## Αφαίρεση:

**Φύλλο εργασίας 1-** Οι μαθητές θα πρέπει να ολοκληρώσουν τη «Δραστηριότητα Κλεψύδρας». Αντίστοιχα, θα εντοπίσουν τις συμπεριφορές στις οποίες θα επικεντρωθούν για να λύσουν το πρόβλημα που συναντάται στην ιστορία.



# Σύνδεση με εμπειρίες των μαθητών

## Αναγνώριση μοτίβου:

**Παραδείγματα Εμπειριών Πραγματικής Ζωής-** Οι μαθητές θα κληθούν να μοιραστούν μια παρόμοια δυσάρεστη εμπειρία. Ο δάσκαλος ενθαρρύνει κατάλληλες ιστορίες για συζήτηση στην τάξη. Οι μαθητές θα κληθούν να εξηγήσουν την κατάσταση, τον τρόπο που πήραν τις αποφάσεις τους και τις συνέπειες των αποφάσεών τους. Θα αναφερθούν επίσης οι ομοιότητες και οι διαφορές μεταξύ των εμπειριών που είχαν οι μαθητές και της ψηφιακής ιστορίας.

## Αλγοριθμική σκέψη:

**Φύλλο εργασίας 2-** Οι μαθητές θα πρέπει να συμπληρώσουν το φύλλο εργασίας για να εξηγήσουν πώς θα ξεπεράσουν τις προκλήσεις της ιστορίας που παρακολούθησαν βήμα προς βήμα και θα λάβουν μια υπεύθυνη απόφαση.

## Κλείσιμο

**Συζήτηση στην τάξη-** Οι μαθητές θα έχουν την ευκαιρία να μιλήσουν για τις αποφάσεις τους σχετικά με την ψηφιακή ιστορία που παρακολούθησαν. Θα υποδείξουν τις αξίες που επηρεάζουν την απόφασή τους. Θα συζητηθούν επίσης οι θετικές και αρνητικές συνέπειες των αποφάσεων.

## ΤΕΧΝΙΚΕΣ ΑΞΙΟΛΟΓΗΣΗΣ



# ΦΥΛΛΟ ΕΡΓΑΣΙΑΣ 1

## ΕΝΟΤΗΤΑ 5 – ΦΥΛΛΟ ΕΡΓΑΣΙΑΣ 1

Δραστηριότητα της κλεψύδρας

Λίστα **A**: Καταγράψτε τις συμπεριφορές που εντοπίζονται στην ιστορία.

ΛΙΣΤΑ **A**

---

---

---

---

---

---

---

---

---

---

ΛΙΣΤΑ **B**

---

---

---

---

---

---

---

---

---

---

Λίστα **B**: Παρακαλούμε αναριθμήστε τις συμπεριφορές που θα εξετάσετε από την λίστα **A**.

# ΦΥΛΛΟ ΕΡΓΑΣΙΑΣ 2

## ΕΝΟΤΗΤΑ 5 – ΦΥΛΛΟ ΕΡΓΑΣΙΑΣ 2

Συμπληρώστε το φύλλο εργασίας για να εξηγήσετε πώς θα ξεπεράσετε βήμα προς βήμα τις προκλήσεις της ιστορίας και θα λάβετε μια υπεύθυνη απόφαση.

Τι είδους πρόβλημα παρατηρήσατε στην ιστορία;

Γράψτε την απάντησή σας.

Αν ήσασταν ένας μαθητής που πρέπει να αποφασίσει, προσδιορίστε τις επιλογές σας και αξιολογήστε τις λαμβάνοντας υπόψη τις συνέπειές τους

Επιλογή 1

Επιλογή 2

Επιλογή 3

POSITIVE

NEGATIVE


POSITIVE

NEGATIVE

POSITIVE

NEGATIVE

# ΦΥΛΛΟ ΕΡΓΑΣΙΑΣ 3



Τώρα, αποφασίστε τον τρόπο δράσης σας!

Γράψτε την απάντησή σας :

---

---

---

---

---


---

---

---

---

---



Και αξιολογήστε την απόφασή σας.

Γράψτε την απάντησή σας :

---

---

---

---

---

---

---

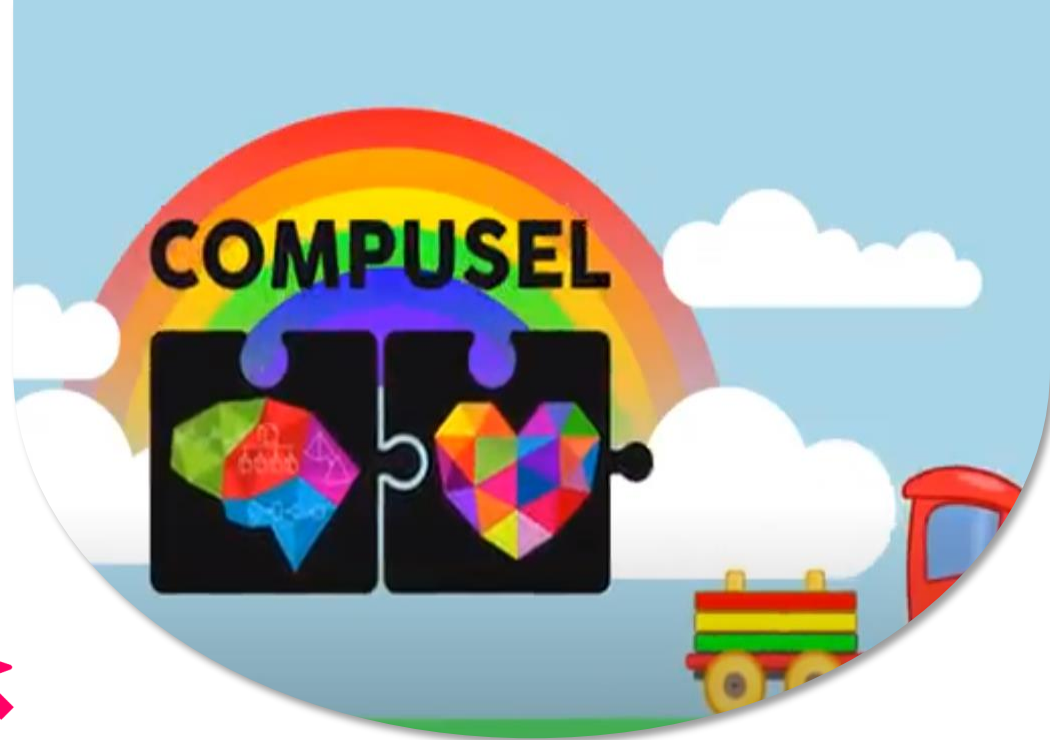
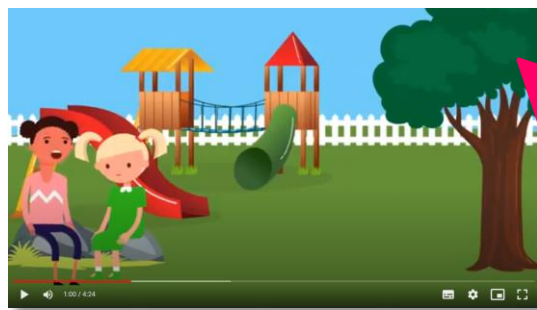
---

---

---

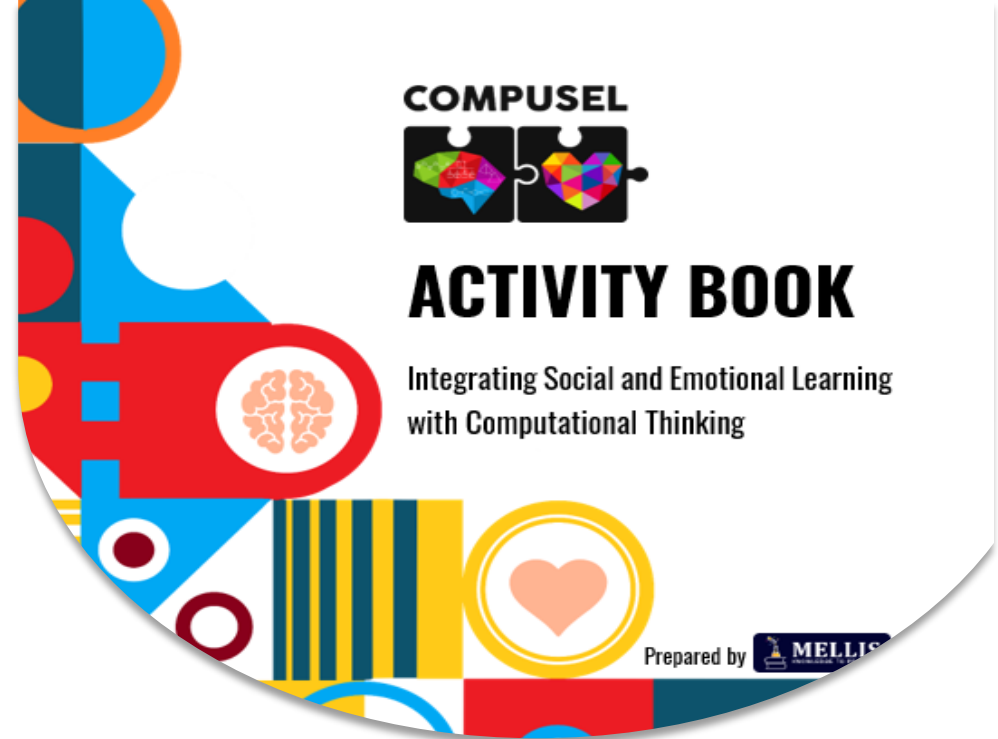
The image shows a worksheet with two sections. Each section features a cartoon lightbulb character with a face, arms, and legs, wearing a blue body and orange accents. In the first section, the character is thinking, with a speech bubble saying 'Τώρα, αποφασίστε τον τρόπο δράσης σας!' (Now, decide on your action plan!). To the right is a cloud-shaped box with the text 'Γράψτε την απάντησή σας :' (Write your answer:) followed by ten horizontal lines. A red arrow points down from the top of the page to this section. In the second section, the character is pointing, with a speech bubble saying 'Και αξιολογήστε την απόφασή σας.' (And evaluate your decision.). To the right is another cloud-shaped box with the text 'Γράψτε την απάντησή σας :' (Write your answer:) followed by ten horizontal lines. A second red arrow points down from the first section to this one.

# ΨΗΦΙΑΚΕΣ ΙΣΤΟΡΙΕΣ



# ΒΙΒΛΙΟ ΔΡΑΣΤΗΡΙΟΤΗΤΩΝ

Παρουσιάζει 20 ενδιαφέρουσες δραστηριότητες σχεδιασμένες να ενσωματώνουν τις διαστάσεις της υπολογιστικής σκέψης (CT) στις δεξιότητες της κοινωνικο-συναισθηματικής μάθησης (SEL).



# ΔΟΜΗ: ΒΙΒΛΙΟ ΔΡΑΣΤΗΡΙΟΤΗΤΩΝ

## Αναγνώριση δραστηριότητας

- Αριθμός δραστηριότητας
- Στοχευμένη δεξιότητα SEL

## Δέσμευση

- Προβληματική κατάσταση
- Αφηγηματοποίηση της προβληματικής κατάστασης
- Επανεξέταση του προβλήματος

## Διαδικασία επίλυσης προβλημάτων μέσω CT

- Αποσύνθεση
- Αφαίρεση
- Αναγνώριση μοτίβων
- Αλγοριθμική σκέψη

## Τεχνική εκμάθησης

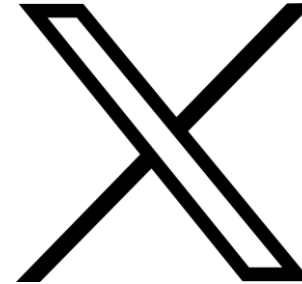
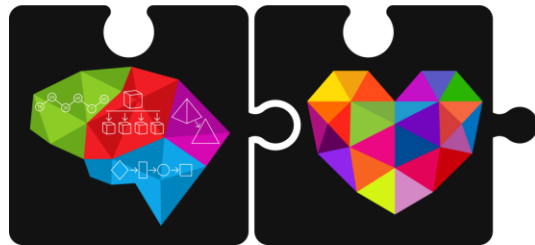
- Η πιο αποδοτική προτεινόμενη τεχνική/ες
- Προτάσεις προς τους εκπαιδευτικούς

## Αξιολόγηση

- Μελλοντικές εμπειρίες των μαθητών
- Αξιολόγηση των αποτελεσμάτων

ΑΚΟΛΟΥΘΗΣΤΕ ΜΑΣ

**COMPUSEL**







ΣΑΣ ΕΥΧΑΡΙΣΤΟΥΜΕ